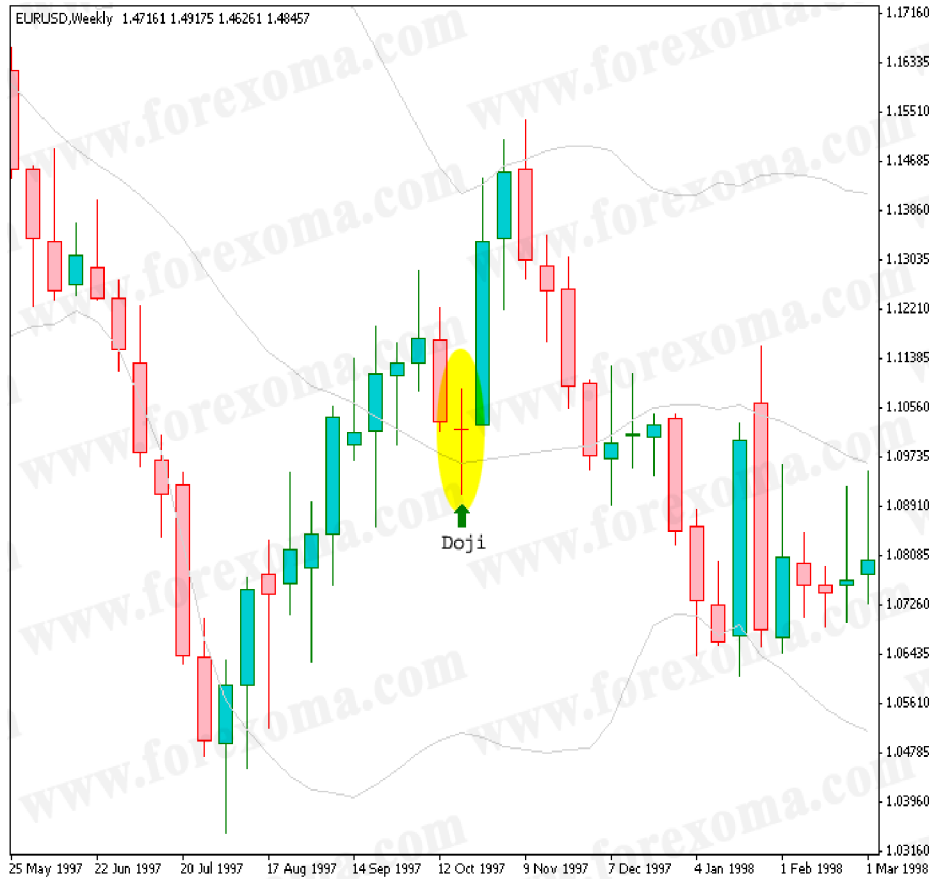


নাসিম স্টাডি নং - ১

বিষয় - ট্রেডিং এ Doji Star এর ব্যবহার

আমরা Candlestick নিয়ে অল্প-কিছু আগে জেনেছি। Doji হল এক বিশেষ ধরনের Candlestick. যখন কোন ট্রেড এর opening price এবং closing price একই বা, প্রায় সমান হয়ে যায় তখন, Candlestick টা যে রূপ ধারণ করে সেটাকেই Doji বলা হয়। Doji দেখতে অনেক রকম হয়, তার মধ্যে Doji Star হচ্ছে সবচেয়ে পরিচিত Doji Pattern. Doji এর অনেক লম্বা শ্যাডো থাকে। নিচের চার্ট-টি দেখলে সহজে বুঝা যাবে -



উপরের চার্টে যে Doji দেখান হয়েছে তা হচ্ছে Doji Star ধরনের প্যাটার্ন। Doji এর দ্বারা মূলত মার্কেটের ক্রেতা-বিক্রেতার অনাস্থাকেই বোঝায়। দাম অনেক উঠা-নামা করলেও শেষ পর্যন্ত ট্রেড এর opening price এবং closing price একই বা, প্রায় সমান হয়ে যায়। তাই মার্কেটের ট্রেড নির্ণয় করতে Doji এর ভূমিকা অনেক।

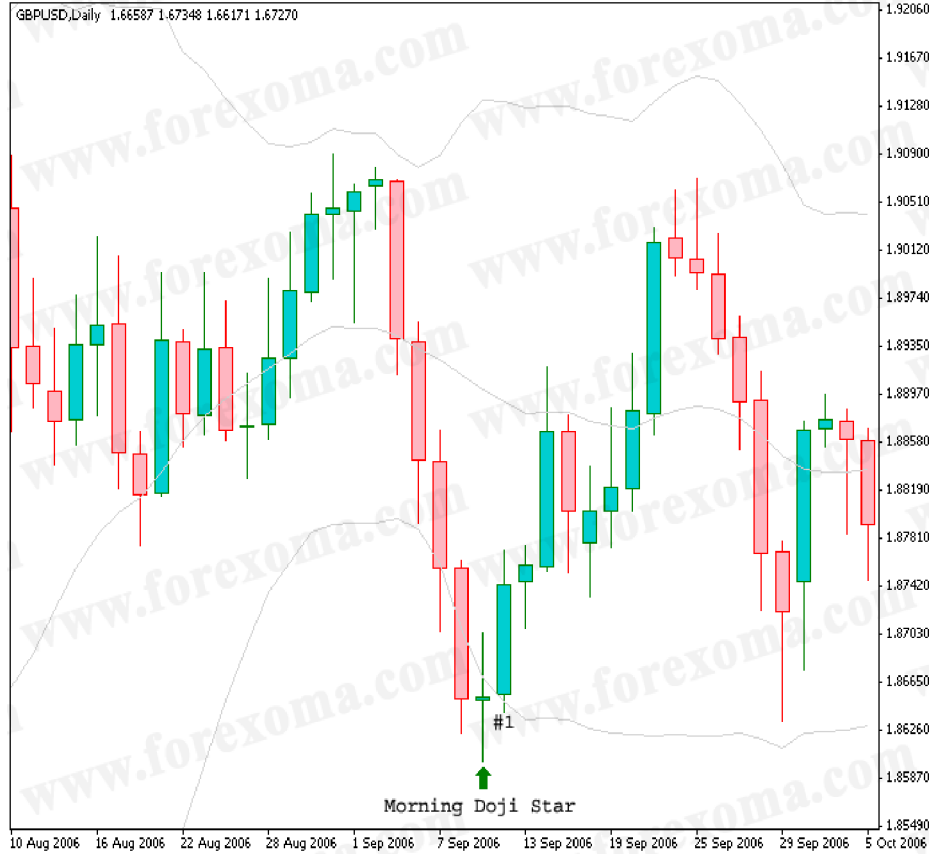
Doji Star আবার দুই রকমের হয় - Evening Doji Star এবং Morning Doji Star. যখন কোন Doji Star কোন uptrend এর চূড়ায় অবস্থান করে তখন তাকে Evening Doji Star বলে আর যখন কোন Doji Star কোন downtrend এর সবচেয়ে নিচে অবস্থান করে তখন তাকে Morning Doji Star বলে।

নিচের চাটে দেখুন Evening Doji Star আর আগের Candlestick এর মধ্যে তফাৎ খুবই সামান্য, ফলে একটা সম্ভাব্য downtrend এর ঝুঁকি দেখা দিয়েছিল এবং সেটা নিশ্চিত হওয়ার জন্য পরের Candlestick (#২) পর্যন্ত অপেক্ষা করাটা জরুরী ছিল। শেষ পর্যন্ত অনেক লম্বা একটা downtrend হয়েছিল।



নিচের চাট-টিতে Morning Doji Star সম্পর্কে একটা ধারণা দেওয়া হয়েছে। Doji টার opening

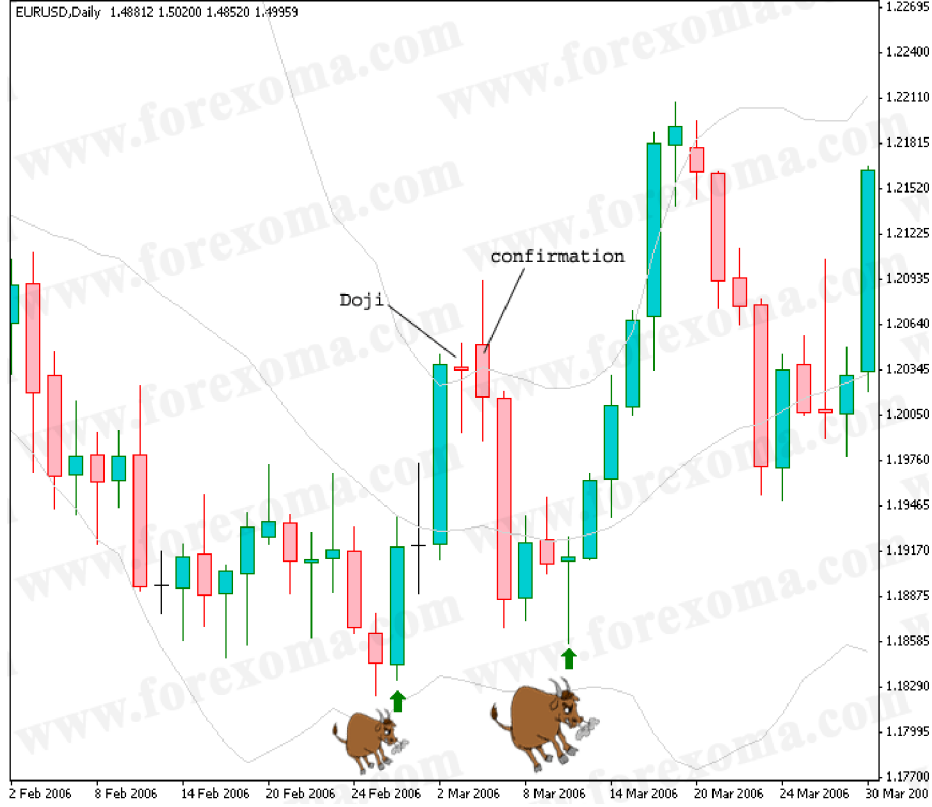
price এবং closing price প্রায় সমান । এর পরের Candlestick (#১) টা একটা Bullish Candlestick এবং এর closing price এ প্রায় ৩২০ পিপ দাম বেড়ে গিয়েছিল ।



তাহলে আমরা একটা বিষয়ে ধারণা পেলাম যে, Doji Star (Evening এবং Morning) দ্বারা মার্কেটের ট্রেন্ডের পরিবর্তন (Reversal) নির্ধারণ করা যায় । তবে একটি শর্ত হচ্ছে - Doji Star এর ঠিক পরের Candlestick টা কেমন হবে তার উপর ট্রেন্ডের পরিবর্তন নির্ভর করবে । যদি Doji Star এর আগের এবং পরের Candlestick একই রকম হয় তাহলে ট্রেন্ডের পরিবর্তন হবে না । নিচের চার্ট-টি দেখুন -



উপরের চার্ট-টি দেখে ভালভাবে বুঝতে পারছেন যে, Doji Star তৈরী হওয়ার পরেও পরের Candlestick (#২) টি Doji এর আগের Candlestick টির মতই থাকার কারণে ট্রেন্ডের পরিবর্তন হয়নি। তাই এই ব্যাপারে সাবধান থাকতে হবে যে- শুধু Doji Star দেখেই বাই বা সেল অর্ডার দেওয়া যাবে না, অন্ততপক্ষে Doji Star এর পরে ১টি বড় Candlestick দেখে Confirm হতে হবে। নিচের চার্ট-টি দেখুন -



একটা বিষয় সকলের জানা দরকার যে, Doji কেন তৈরী হয়। ধরা যাক, মার্কেট এখন uptrend অবস্থায় আছে, সবাই Buy Order দিচ্ছে এবং price বেড়ে চলেছে। একটা সময় আসবে, যখন Buy করতে করতে সবাই ক্লান্ত হয়ে যাবে আর কেউ Buy করতে চাইবে না এবং Buy Order দিবে না। শুধু তাই নয়, যারা আগে Buy করেছিল তাদের অনেকে Sale Order দিয়ে দিবে, ফলে price আর বাড়বে না, opening price এবং closing price একই বা, প্রায় সমান হয়ে যাবে, এই অবস্থায় Doji তৈরী হবে। পরবর্তীতে সবাই Sale Order দিয়ে বসবে, ফলে Price কমতে কমতে মার্কেট Downtrend হয়ে যাবে।

Downtrend মার্কেটেও একই ভাবে প্রথমে Doji এবং পরে Uptrend ট্রেন্ড তৈরী হয়।

বিশেষ দ্রষ্টব্য - আমি শিখার জন্য এই নোটটি লিখেছি, ভুল হলে Reply এ জানাবেন। আমি পরবর্তী নোটে Doji Star এর সাথে Bollinger Bands এর মিলিত ইন্ডিকেটর দ্বারা কি করে আরও সঠিক ভাবে মার্কেট ট্রেন্ড নির্ধারণ করা যায় সে নিয়ে আলোচনা করব।